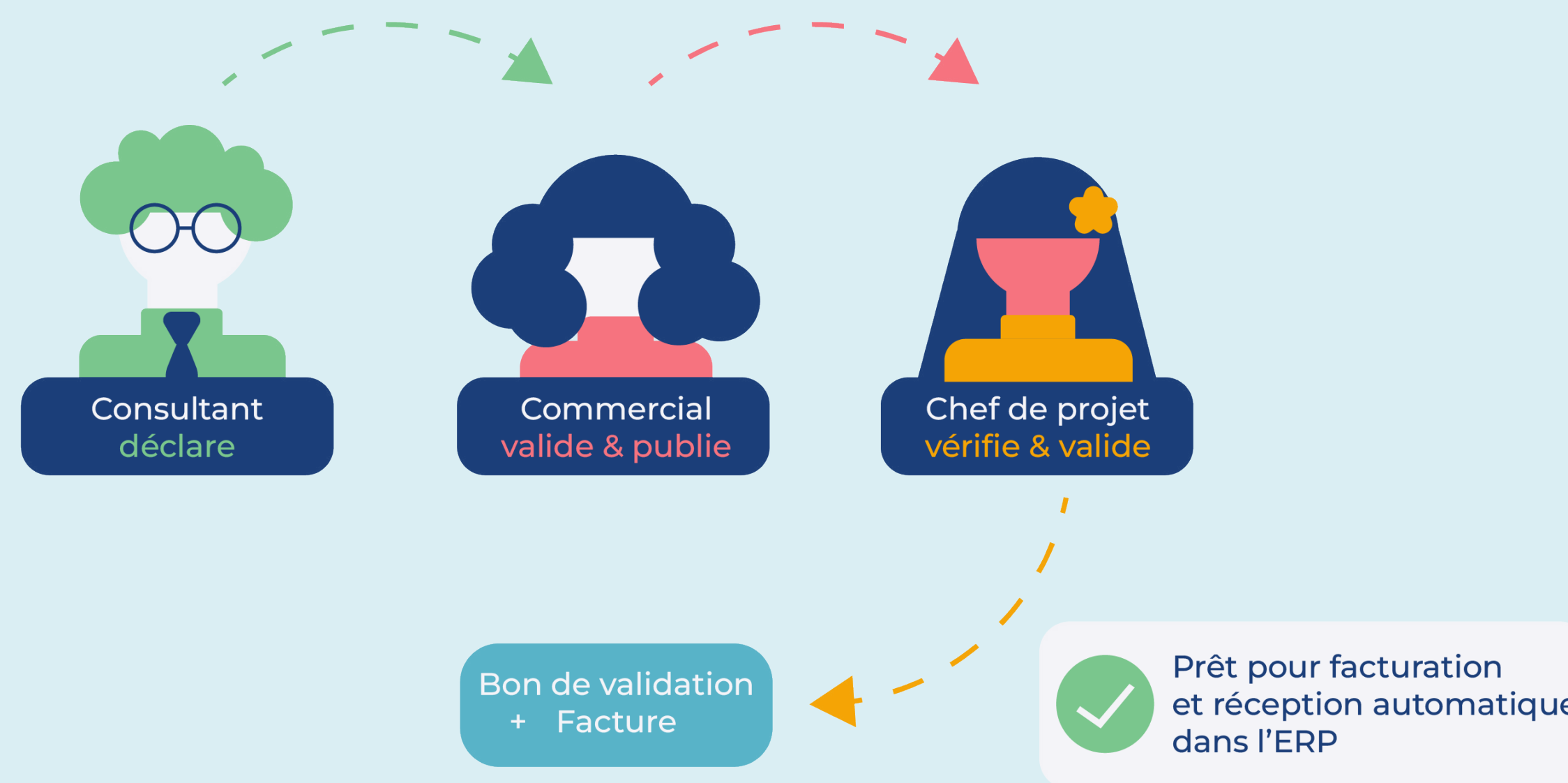


Supprimez les litiges factures et fiabilisez votre cycle de validation

GESTION DES CRA & JALONS

- **Provisionnez vos charges en cours de mois et anticipez** vos clôtures partielles sans attendre la fin du cycle de facturation
- **Validez contradictoirement chaque CRA** entre fournisseur et demandeur avant facturation et **supprimez les litiges à la source** grâce à la pré-facturation
- **Répartissez automatiquement vos charges** par code analytique, en heures ou en jours, indépendamment de votre cycle de facturation
- **Obtenez un Bon de Validation standardisé dès accord trouvé** : pré-requis pour votre fournisseur pour facturer et flux de réception automatique vers votre ERP
- **Pilotez vos jalons au forfait** avec bonus/malus et **responsabilisez vos prestataires** sur la performance réelle jusqu'au paiement



EN CHIFFRES +++ : réduction de **95%** des litiges de factures de prestations intellectuelles

LES PLUS +++ : Automatisez la déclaration des CRA par vos fournisseurs et la validation par vos demandeurs via interface : **le cycle se boucle sans intervention humaine sur les périodes sans anomalie.**

NOTRE CONSEIL

Ne sous-estimez pas le coût caché d'un litige facture : chaque écart non traité dans le mois génère du retraitement, allonge les délais de paiement et dégrade la relation fournisseur.

VOS BÉNÉFICES

- + Économie
- + Gain de temps
- + Qualité
- + Maîtrise des risques

VIE D'ACHETEUR

Avant OBMS, les validations arrivaient par mail, les frais étaient traités à part et les **écarts de facturation se multipliaient en fin de mois.**

Résultat : **moins de litiges, moins de retraitements administratifs** et une **relation beaucoup plus sereine.**



Demandez une démo !