

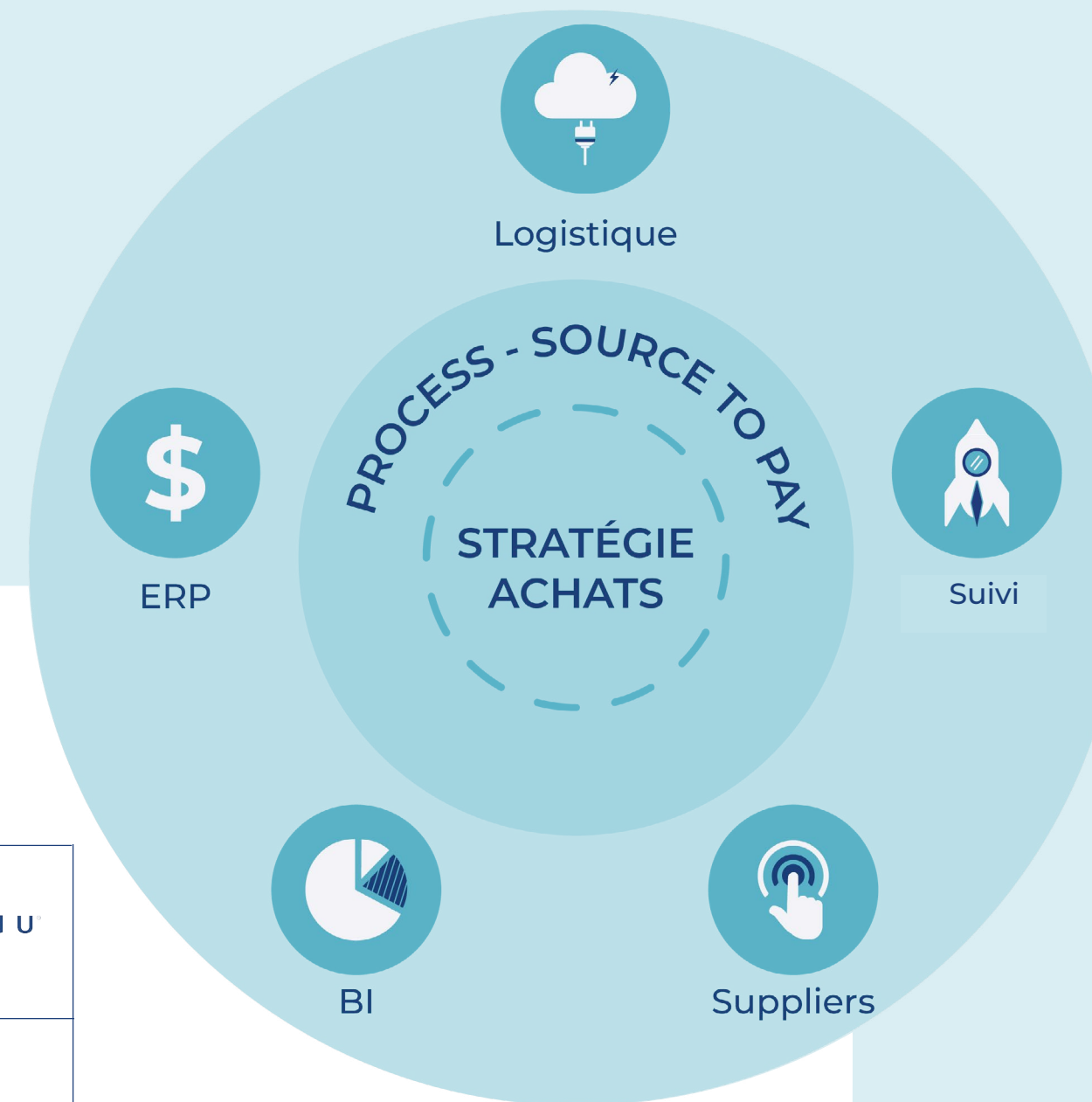
- + Économie
- + Gain de temps
- + Qualité
- + Maîtrise des risques

# Simplifiez toute la chaîne de valeur

## Votre HUB connecté, facteur clé d'adoption

- **Profitez** de connecteurs dédiés pour garantir un maximum de simplicité d'intégration à votre outil de commande, finance, gestion des accès, logistique.
- **Choisissez** API de type REST ou SFTP ou seulement par email si vous préférez.
- **Exploitez** les données d'OBMS dans votre outil de Business Intelligence grâce au data sharing.

## Quelques exemples les plus courants :



LOGISTIQUE	servicenow			
BI	Power BI	tableau		
SUIVI	Jira	Trishell		
SUPPLIERS	RÉPUBLIQUE FRANÇAISE BODACC.fr Bulletin officiel des annonces civiles et commerciales	infogreffe Entreprendre en confiance		
ERP	coupa	ivalua	SAP S/4 HANA	cegid
	SAP Ariba	ORACLE	corcentric	Sage

### LES PLUS AVEC OBMS

L'intégration est flexible et favorise l'adoption aussi bien côté client que fournisseur, permettant de fluidifier leur expérience et réactivité.

**EN CHIFFRES +++ :** **de 1 à 5 interfaces installée(s)** chez nos clients

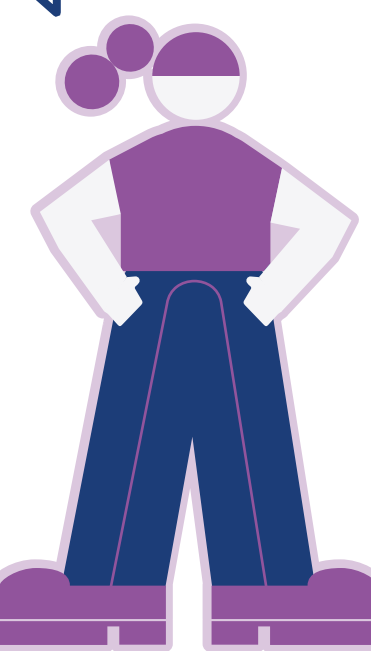
### NOTRE CONSEIL

Implémentez en priorité l'interface qui aura le plus de valeur pour vos demandeurs afin de maximiser l'adoption de votre VMS. Au moins une interface pour les commandes est fortement recommandée.

### VIE DE DEMANDEUR

Je n'ai plus besoin de passer d'un système à un autre et j'évite ainsi les doubles saisies. Tout est fait sur OBMS pour une expérience utilisateur **fluide** et **simplifiée**.

Les systèmes sont **synchronisés**, et les erreurs de saisie évitées.



Demandez une démo !

Voir en vidéo :

